

Requerimientos Generales y Configuración previa

Versión Beta 1.2 Actualizado 01 Oct 2018

Requerimientos de servidor ITHC

- Sistema Operativo: Windows 2008 Server o superior de 32 o 64 bits con sus actualizaciones correspondientes.
- Memoria RAM 8 GB (superior recomendado) para IT Help Center, para instalaciones hasta con 1000 estaciones cliente. +2 GB por cada 1000 máquinas cliente adicionales en la instalación.
- Espacio libre mínimo en disco duro de 20 GB.
- Dirección IP Fija. Para publicación del servidor en Internet se requiere dirección IP pública fija.
- Conexión a Internet.



Credenciales de instalación: Para la instalación del software tanto en el Servidor como en las estaciones cliente es necesario contar con credenciales de Administrador.

Requerimientos de motor de base de datos

El sistema ITHC requiere para su instalación el motor SQL Server

- **SQL.** Motor de base de datos SQL Server. Versiones de motor de base de datos válidas para la creación de la base de datos ITHC: SQL Server 2008, SQL Server 2012, SQL Server 2014, SQL Server 2016 en sus diferentes versiones y ediciones.



Importante.



En el servidor Discovery debe instalarse el cliente nativo SQL¹⁾ para realizar la conexión con la base de datos, de acuerdo a la versión del motor SQL. Si no se cuenta con el instalador. **Descargar del sitio oficial de Microsoft**

Configuración previa

1. Versión de .NET Framework: 4.5 o superior, según sistema operativo.

*.NET Framework 4.5 es una actualización en contexto que reemplaza a .NET Framework 4 en el equipo. Igualmente, .NET Framework 4.5.1 4.5.2, 4.6, 4.6.1 y 4.6.2 son actualizaciones en contexto de .NET Framework 4.5, lo que significa que usan la misma versión en tiempo de ejecución, pero las versiones del ensamblado se actualizan e incluyen nuevos tipos y miembros. Después de instalar una de estas actualizaciones, las aplicaciones de .NET Framework 4, .NET Framework 4.5 o .NET Framework 4.6 deben seguir ejecutándose sin necesidad de una nueva compilación.

La versión 4.5 viene instalada en Windows Server 2012 y es posible instalarla en versiones de servidor: 2008 R2 SP1 y 2008 SP2

[Versiones y dependencias de .NET Framework](#)

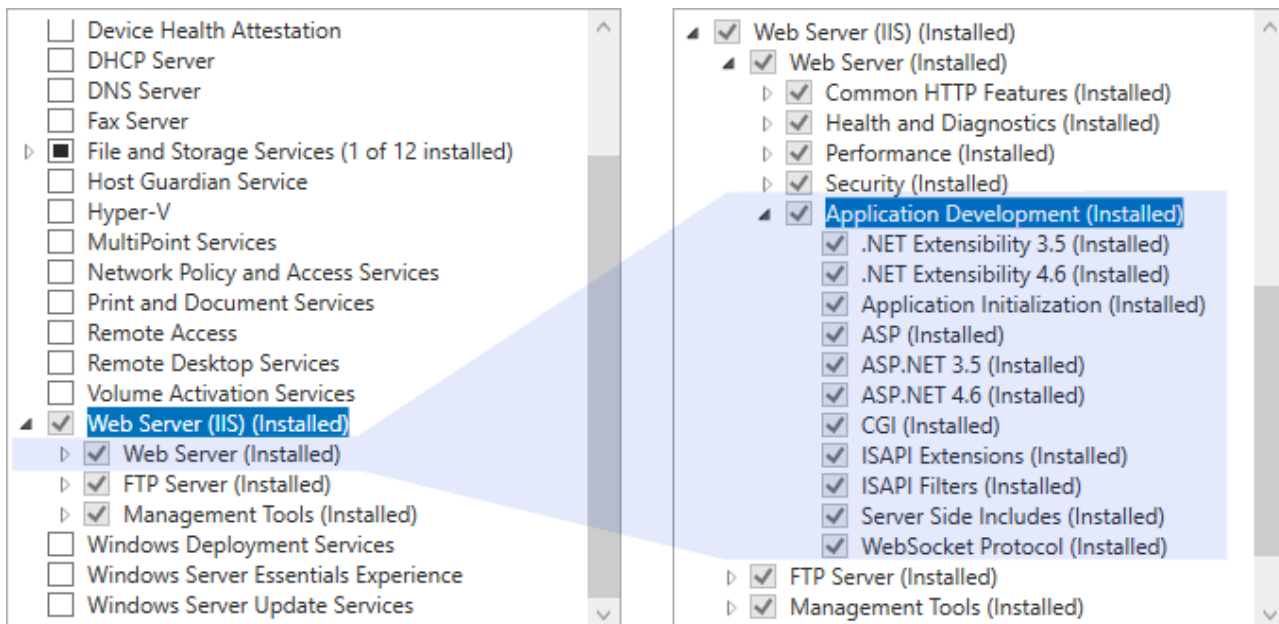
2. IIS (Internet Information Services) instalado y funcional con su consola de administración habilitada. Con componentes ASP, CGI y Server Includes instalados.



Las opciones en roles y características pueden cambiar según la versión de .NET Framework.

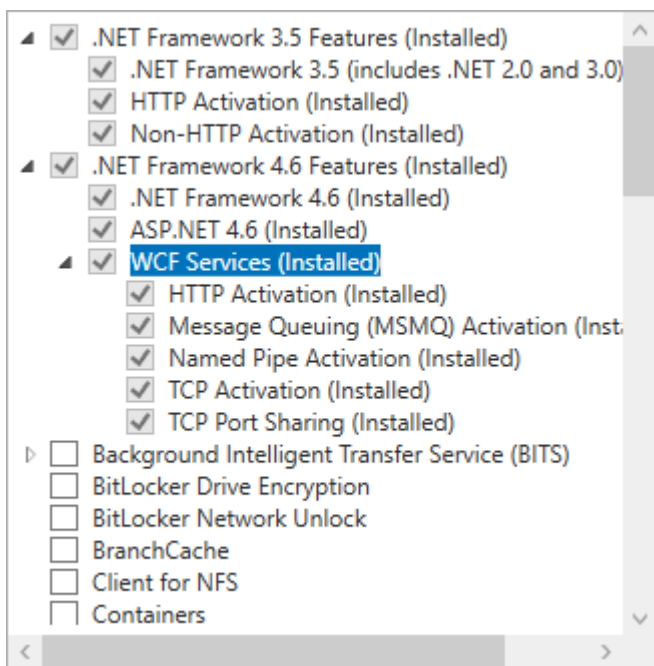
Habilitar los roles y características correspondientes:

Roles



En *Características*, deben habilitarse todos los componentes del Framework, incluso de versión 3.5:

Características



3. Navegador y Componente Silverlight

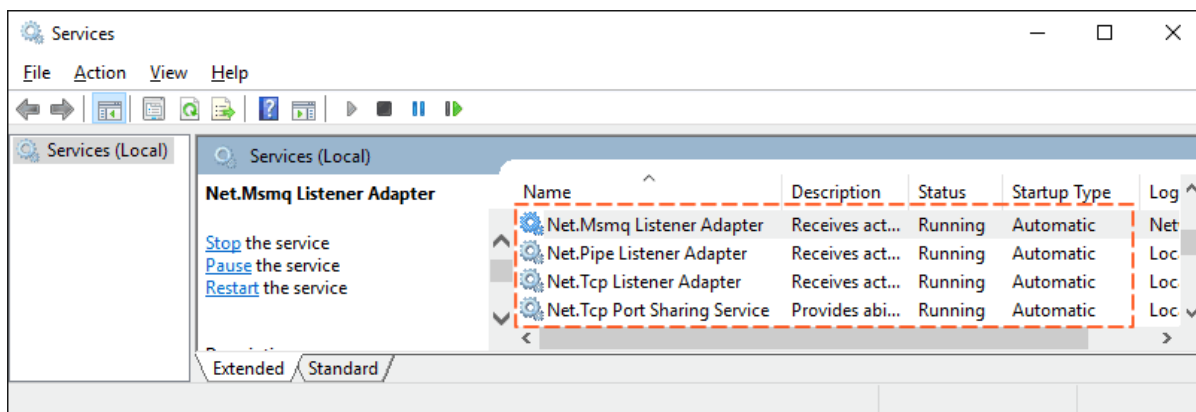
1. La consola Atis²⁾ requiere para su funcionamiento IE 10 o IE 11, además del componente Silverlight. Si no se encuentra instalado al intentar abrir el sitio Atis se solicitará su descarga e instalación.



2. El sitio ITHC³⁾ no requiere para funcionamiento el componente Silverlight. Puede ejecutarse desde versiones de navegador IE 10, IE 11, IE Edge. Es posible acceder al sitio por medio de navegadores propios de dispositivos móviles.

4. Verificar que los siguientes servicios, están iniciados y configurados para iniciar de forma automática:

1. Net.Msmq Listener Adapter (Adaptador de escucha Net.Msmq)
2. Net.Pipe Listener Adapter (Adaptador de escucha Net.Pipe)
3. Net.Tcp Listener Adapter (Adaptador de escucha Net.Tcp)
4. Net.Tcp Port Sharing Service (Servicio de uso compartido de puertos Net.Tcp)



5. Instalación del NODE.JS

Descargar e instalar la última versión disponible: [Node.js](#)

Más versiones disponibles para descarga: [Otras versiones de Node.js](#)

1)

Cliente Nativo de SQL Server: Contiene los drivers ODBC y OLE DB Provider en una biblioteca nativa de conexiones (DLL) y soporta aplicaciones utilizando APIs nativas (ODBC, OLE DB y ADO) a Microsoft SQL Server

2)

Consola para administración y configuración general del sistema IT-Help-Center

3)

Sitio ITHC para ingreso de usuarios finales, usuarios administradores y asesores de mesa de servicio

From:

<http://leverit.com/ithelpcenter/> - **IT Help Center**

Permanent link:

http://leverit.com/ithelpcenter/instalacion_atis:version_1.2:configuracion

Last update: **2020/09/16 20:33**

